



**DECLARAÇÃO  
AMBIENTAL**

**AVELEDA**

ESTABLISHED 1870

# AVELEDA

ESTABLISHED 1870

## ÍNDICE

- GRUPO AVELEDA
- AMBIENTE E SUSTENTABILIDADE
- ESTRUTURA ORGANIZACIONAL
- PORTFOLIO AVELEDA
- MISSÃO, VISÃO E VALORES
- POLÍTICA DE GESTÃO E OBJETIVOS ESTRATÉGICOS
- SISTEMA DE GESTÃO INTEGRADO
- PRODUÇÃO DE VINHOS
- AVALIAÇÃO DE CICLO DE VIDA DO VINHO VERDE
- PEGADA DE ÁGUA NO VINHO VERDE
- ASPETOS AMBIENTAIS SIGNIFICATIVOS
- PREVENÇÃO E EMERGÊNCIA
- INDICADORES AMBIENTAIS
- MELHORIA CONTÍNUA



# AVELEDA

ESTABLISHED 1870

## GRUPO AVELEDA

Desde 1870, a Aveleda tem sido gerida e cuidada pela mesma Família, mantendo desde essa data o mesmo apelido varonil: Guedes. A história da família Guedes passou sempre pela Quinta da Aveleda, que já faz parte da identidade da família.

A Aveleda é um nome com várias gerações. Os primeiros registos de venda de vinho engarrafado datam de 1870, pela mão de Manuel Pedro Guedes (1837-1899), conhecido pela sua forte vocação empreendedora e considerado o fundador do negócio tal como o conhecemos hoje. O seu trabalho deu frutos e a qualidade dos vinhos da Aveleda começou a ser reconhecida, como o comprovam as medalhas de ouro arrebatadas nos concursos internacionais de Berlim (1888) e Paris (1889).



# AVELEDA

ESTABLISHED 1870

## GRUPO AVELEDA

A Aveleda tem consciência do seu impacto na comunidade local do Vale do Sousa, especialmente nos concelhos de Paredes e Penafiel. Procuramos contribuir para o desenvolvimento da região através da criação de emprego e desenvolvimento económico.

Alguns dos atuais colaboradores pertencem à 6ª geração de famílias que, desde sempre, trabalham na empresa e residem nas 80 casas que a Aveleda detém.



# AVELEDA

ESTABLISHED 1870

## AMBIENTE E SUSTENTABILIDADE

O desempenho ambiental, a prevenção da poluição, a transparência e a comunicação com o exterior e com a comunidade (onde se incluem os nossos colaboradores) são fatores de destaque na nossa atuação.

Nesse sentido foi lançado em 2011 o projeto global de racionalização energética e ambiental da Aveleda que tem por objetivo comunicar e promover a eficiência, a diversificação energética e ambiental, e o desenvolvimento sustentável do Grupo Aveleda.

Pretendemos também divulgar a responsabilidade social da Aveleda e a incorporação e sistematização das melhores práticas de forma a identificar ações e recomendações de melhoria contínua.

É nosso objetivo promover e desenvolver os nossos conhecimentos e competências nas áreas das energias renováveis, eficiência energética, desenvolvimento sustentável e ecoeficiência.



# AVELEDA

ESTABLISHED 1870

## AMBIENTE E SUSTENTABILIDADE

Além do seu importante património arquitetónico, a Aveleda é também conhecida pelos seus parques e jardins, onde florescem raras espécies de árvores, algumas das quais centenárias, como o cedro japonês, o cipreste dos pântanos ou a sequoia americana.

Em 2011 a Aveleda foi galardoada com o prémio internacional *Best of Wine Tourism 2011* na categoria de «Arquitetura, Parques e Jardins».



Na procura de um papel ativo na melhoria das questões ambientais, a Aveleda para além de se dedicar à produção de vinhos e queijos, integra a gestão da Biodiversidade no modelo de Sustentabilidade corporativa tendo em curso projetos de eficiência como projeto de eficiência energética e gestão de águas e efluentes e de uma forte aposta na sensibilização e cumprimento de Boas Práticas de Ambiente.

# AVELEDA

ESTABLISHED 1870

## CASAL GARCIA

SINCE 1939



*Charamba*



PORTFOLIO AVELEDA

CORE BUSINESS  
Vinhos de Qualidade

# AVELEDA

ESTABLISHED 1870



FOLLIES



# AVELEDA

ESTABLISHED 1870

## PORTFOLIO AVELEDA

### ADEGA VELHA



**GOURMET**  
Aguardente  
Queijos



QUEIJO  
QUINTA DA AVELEDA

### ENOTURISMO

ESTD





# AVELEDA

ESTABLISHED 1870

## PORTFOLIO AVELEDA



PRODUZIMOS 16 MILHÕES DE GARRAFAS POR ANO;

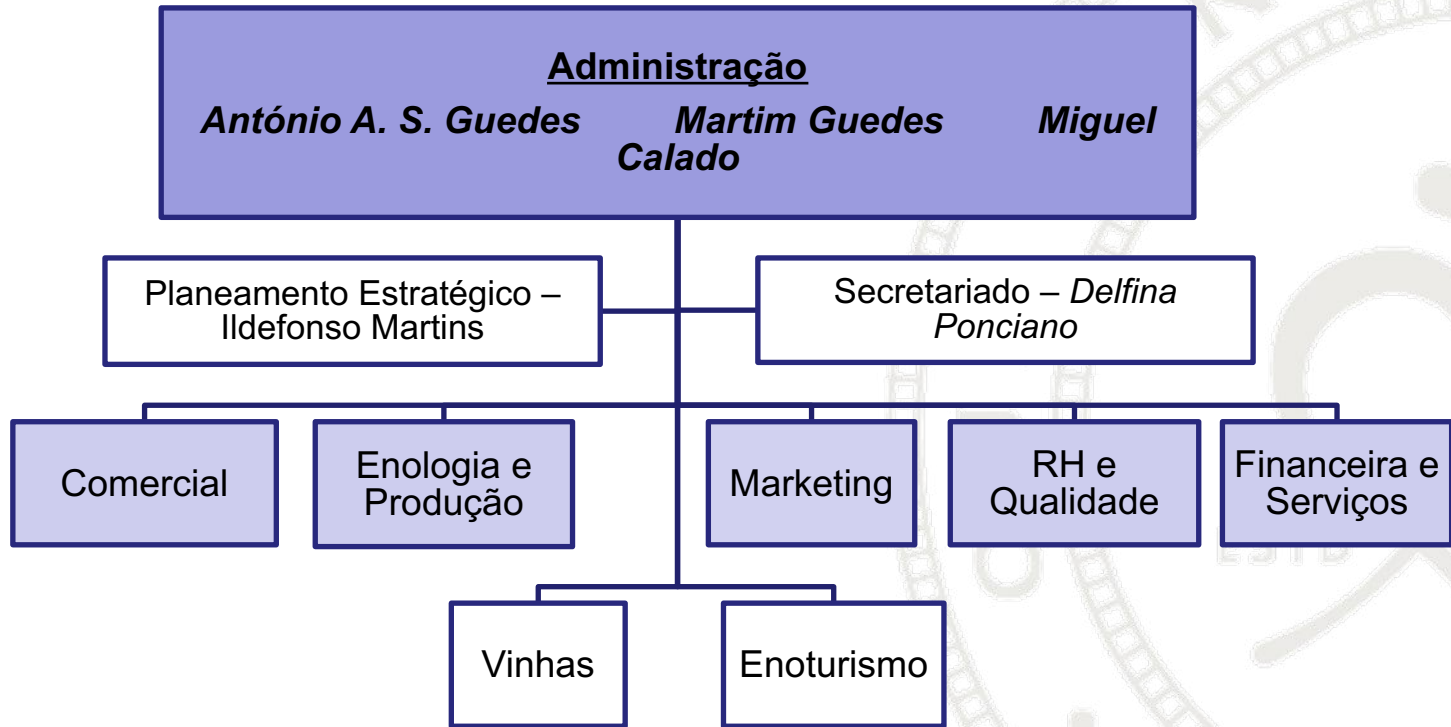
CASAL GARCIA É O VINHO VERDE MAIS VENDIDO NO MUNDO.



Visite-nos no facebook

[www.casalgarcia.com](http://www.casalgarcia.com)

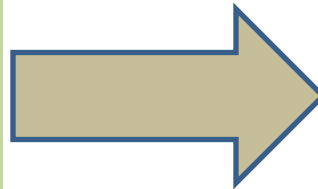




## MISSÃO, VISÃO E VALORES

### VALORES

- Rigor
- Proactividade
- Paixão
- Moderação
- Ética



### ATITUDE

- Ambição
- Inovação
- Persistência
- Espírito de Equipa
- Curiosidade
- Humildade
- Bom senso

# AVELEDA

ESTABLISHED 1870

## POLITICA DE GESTÃO

A Aveleda, consciente da importância da satisfação do seu cliente e consumidor final, assumiu as suas responsabilidades e compromissos na garantia da qualidade e segurança alimentar dos produtos, na preservação do ambiente e desenvolvimento sustentável, capitalizando uma imagem excepcional de organização eficiente, preservação e desenvolvimento de um património familiar e de responsabilidade social.



# AVELEDA

ESTABLISHED 1870

## OBJETIVOS ESTRATÉGICOS

- Manter a rentabilidade e crescimento sustentado criando valor para o acionista através dos negócios de vinho, aguardente e queijo, privilegiando o crescimento orgânico.
- Preservar e desenvolver um património familiar e de responsabilidade social.
- Melhorar a qualidade de informação interna.
- Manter Liderança no mercado de Vinho Verde.
- Internacionalizar de forma concentrada nos mercados estratégicos, mantendo presença nos mercados atuais e reforçar a presença em mercados emergentes.
- Promover e reforçar continuamente as condições de Inovação, focalizando os esforços no core business do vinho de qualidade em grandes volumes, aumentando o controlo sobre a produção de uva.
- Melhorar o conhecimento e o controlo dos canais de distribuição e reforçar a colaboração e acompanhamento dos distribuidores.
- Aumentar vendas nos mercados alvos.

## OBJETIVOS ESTRATÉGICOS

- Melhorar continuamente a eficácia do Sistema de Gestão da Qualidade, Ambiente e Segurança Alimentar.
- Desenvolver atitude de compromisso com cumprimento de requisitos normativos, legais e contratuais.
- Capitalizar uma imagem excepcional de organização eficiente perante a opinião pública.
- Manter uma atitude de responsabilidade social e divulgá-la.
- Promover a consciencialização dos colaboradores para a sua responsabilidade na melhoria contínua e eficácia do Sistema de Gestão Integrado.
- Prevenir a Poluição, preservar os recursos naturais e minimizar os impactes ambientais das atividades, garantindo a melhoria de desempenho ambiental.
- Utilizar tecnologias limpas e seguras (sempre que economicamente viáveis) e estabelecer as metodologias mais adequadas a todos os processos do SGI, de forma a garantir a sua eficácia e eficiência, com vantagens para todas as partes interessadas (Clientes, Acionistas, Colaboradores, Fornecedores e Comunidade Local).

A Aveleda iniciou em 2001 o processo de certificação do seu Sistema de Gestão Integrado obtendo a certificação ISO 9001.

Em 2008, integrou a gestão ambiental das suas atividades na produção dos seus vinhos e aguardentes introduzindo novas práticas que garantem a prevenção da poluição e o cumprimento de requisitos legais e outros aplicáveis aos seus aspetos ambientais e certificou o Sistema com o referencial ISO 14001.

Tendo em conta o tipo de atividades desenvolvidas foram identificados os aspetos ambientais mais significativos.

De forma a manter estes aspetos ambientais sob controlo, a Aveleda criou e/ou melhorou uma série de infraestruturas que lhe asseguram, agora, um desempenho ambiental adequado dos quais se destacam, a gestão de um parque de resíduos, a substituição do fuel como fonte energética passando a utilizar o gás, a instalação de separador de hidrocarbonetos e um conjunto de novas práticas de gestão ambiental suportadas também por medidas resultantes de Auditoria Energética realizada e por colaboradores formados e sensibilizados para o efeito.

Outros projetos se destacaram em 2010/2011, como a análise de ciclo de vida do vinho verde pelo referencial ISO 14040, a realização de um estudo da “Economia de Carbono-Análise do Sequestro de carbono numa vinha” e a Pegada da Água na produção de vinho verde.

Existem também, um conjunto de planos de melhoria de desempenho ambiental, alguns já concluídos, como a reestruturação da rede de água, Ligação ao Saneamento, Plano de Racionalização de Energia, entre outros.

Em 2010 A Aveleda, certificou o seu sistema de segurança alimentar de acordo com o referencial EN NP ISO 22000:2005.

Desde 2012, é certificada pelo referencial internacional IFS (International Food Standard).

Em 2012, foi implementado nas áreas das operações com a consequente melhoria de competitividade e eficiência nas áreas das operações o projeto Kaizen.

É objetivo da Aveleda promover e desenvolver os nossos conhecimentos e competências nas áreas das energias renováveis, eficiência energética, desenvolvimento sustentável e ecoeficiência. Nesse sentido em 2013 foi implementado o Sistema de Gestão de Energia, tendo sido obtida a certificação de acordo com a ISO 50001, em 2014.

Pretendemos também divulgar a responsabilidade social da Aveleda e a incorporação e sistematização das melhores práticas de forma a identificar ações e recomendações de melhoria contínua.



# AVELEDA

ESTABLISHED 1870

## CERTIFICAÇÕES AVELEDA

QUALIDADE  
9001

AMBIENTE  
ISO 14001

SEGURANÇA  
ALIMENTAR  
ISO 22000

ENERGIA  
ISO 50001



Organização Interna  
Gestão processos  
Satisfação dos Clientes  
Conformidade Legal



Preservação do ambiente e  
desenvolvimento sustentável;  
Gestão de Resíduos;  
Conformidade Legal Ambiente



Garantia da qualidade  
e segurança alimentar  
dos produtos



Organização e Processos  
mais eficientes, gestão de  
recursos e custos; Imagem  
Uso e Consumo de Energia

## ACTIVIDADES DA PRODUÇÃO DE VINHO

### Vinificação

- Recepção e descarga das uvas
- Desengace/Esmagamento
- Prensagem
- Clarificação estática e/ou dinâmica ou filtração de mostos
- Filtração das borras
- Refrigeração dos mostos
- Fermentação alcoólica
- Dessulfitação
- Elaboração de mosto para edulcorar (muté)

### Conservação/ Elaboração de lotes

- Armazenamento em vasilhas
- Clarificação por centrifugação
- Elaboração de lotes
- Clarificação /estabilização por colagem
- Trasega ou filtração
- Edulcoração
- Estabilização tartárica
- Filtração pelo frio
- Correções finais

### Engarrafamento/ Armazenamento

- Despaletização
- Alimentação das garrafas à linha
- Lavagem e esterilização das garrafas e linhas de enchimento
- Filtração do vinho
- Enchimento
- Vedação
- Capsulagem
- Rotulagem e marcação de lote
- Encaixotamento
- Paletização das caixas
- Armazenamento de paletes de produto acabado

Faz parte do Sistema de Gestão Integrado, a identificação dos aspetos ambientais associados às atividades, serviços e produtos da Aveleda, e a avaliação de quais destes aspetos podem ter um impacto significativo sobre o ambiente.

A metodologia de identificação e avaliação da significância dos aspetos ambientais é efetuada tendo em conta os critérios:

Para a Metodologia “A” – para os **aspetos ambientais controláveis**.

- Determinação do Risco Ambiental: Gravidade e Probabilidade
- Determinação das Condições de Controlo Ambiental
- Determinação da Significância

Metodologia “B” – para os **aspetos ambientais influenciáveis**.

- Determinação da Significância
- Determinação da Capacidade de Influência

## ASPETOS AMBIENTAIS CONTROLÁVEIS

<b>ASPETO AMBIENTAL SIGNIFICATIVO</b>	<b>PRINCIPAIS IMPACTES POTENCIAIS</b>
<b>EMIÇÃO DE POLUENTES PARA O AR</b>	POLUIÇÃO DO AR
<b>EMIÇÃO DE POLUENTES PARA A ÁGUA</b>	CONTAMINAÇÃO DO MEIO AQUÁTICO
<b>EMIÇÃO DE POLUENTES PARA O SOLO</b>	CONTAMINAÇÃO DO SOLO
<b>PRODUÇÃO DE RESÍDUOS</b>	OCUPAÇÃO/CONTAMINAÇÃO DO SOLO
<b>EMIÇÃO DE RUÍDO</b>	INCOMODIDADE
<b>USO DE RECURSOS (NÃO RENOVÁVEIS OU ESCASSOS)</b>	DEPLEÇÃO DE RECURSOS NATURAIS

## ASPETOS AMBIENTAIS INFLUENCIÁVEIS

<b>ASPETO AMBIENTAL SIGNIFICATIVO</b>	<b>PRINCIPAIS IMPACTES POTENCIAIS</b>
<b>CONSUMO DE ÁGUA CAPTADA</b>	DEPLEÇÃO DE RECURSOS NATURAIS
<b>CONSUMO DE ENERGIA ELÉTRICA</b>	EFEITO DE ESTUFA
<b>CONSUMO DE GÁS</b>	DEPLEÇÃO DE RECURSOS NATURAIS
<b>CONSUMO DE GASÓLEO/GASOLINA</b>	DEPLEÇÃO DE RECURSOS NATURAIS
<b>DERRAME DE PRODUTOS QUÍMICOS (ENOLÓGICOS, ÓLEOS, GASÓLEO, LIMPEZA, ETC.)</b>	CONTAMINAÇÃO DO SOLO CONTAMINAÇÃO DO MEIO AQUÁTICO
<b>DESCARGA DE ÁGUAS RESIDUAIS NÃO TRATADAS</b>	CONTAMINAÇÃO DO MEIO AQUÁTICO
<b>DESCARGA DE ÁGUAS PLUVIAIS CONTAMINADAS</b>	CONTAMINAÇÃO DO SOLO CONTAMINAÇÃO DO MEIO AQUÁTICO
<b>RESÍDUOS</b>	OCUPAÇÃO/CONTAMINAÇÃO DO SOLO

# AVELEDA

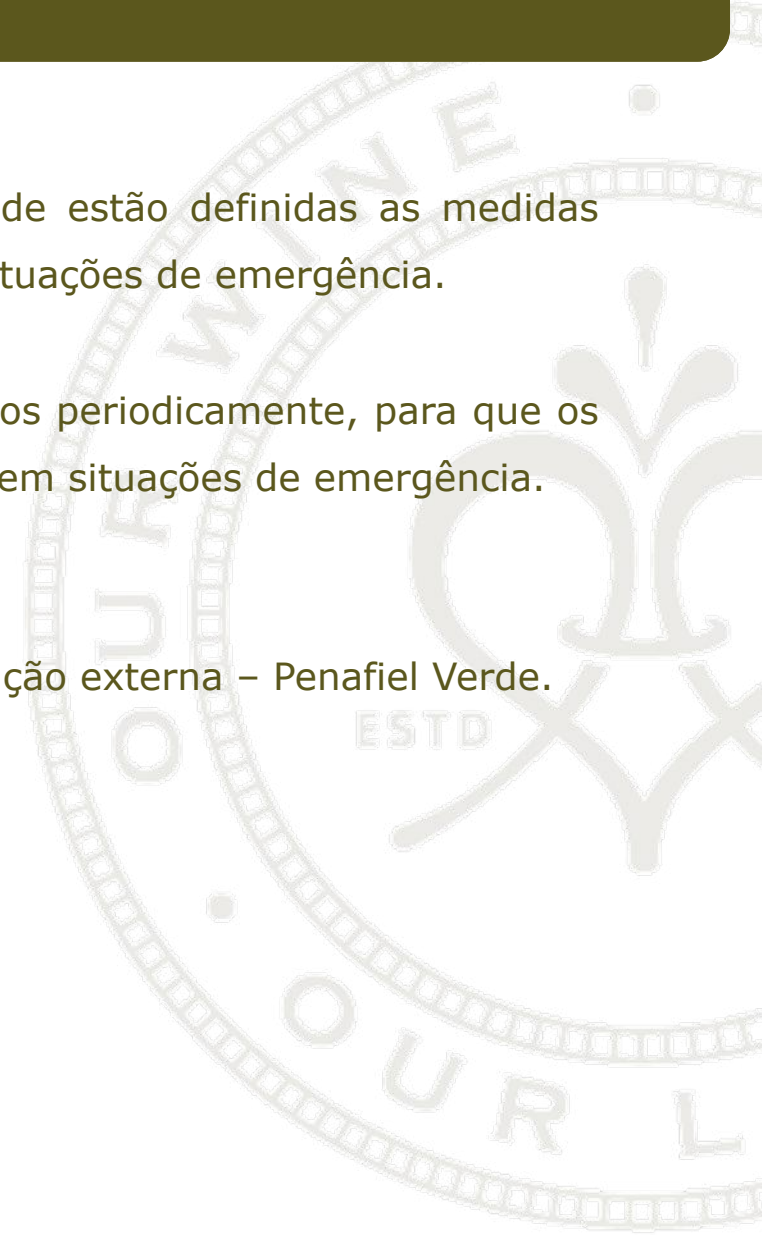
ESTABLISHED 1870

## PREVENÇÃO E EMERGÊNCIA

A Aveleda tem um Plano de Emergência Interno onde estão definidas as medidas necessárias para prevenir e dar resposta a possíveis situações de emergência.

É dada formação adequada, e são realizados simulacros periodicamente, para que os colaboradores atuem de uma forma rápida e eficiente em situações de emergência.

Em 2014 existiu um acidente ambiental com comunicação externa – Penafiel Verde.



É através da comunicação interna e externa, que todos os interessados são informados da evolução e melhoria contínua do Sistema de Gestão Integrado, e do desempenho da Aveleda.

O objetivo da comunicação, é promover o diálogo transparente, e conseguir o envolvimento de todos os colaboradores, potenciando a sua motivação; e dar a conhecer à Comunidade local, Fornecedores, Clientes e outras partes interessadas, o empenho da Empresa na promoção de uma cultura ambiental.

A comunicação interna é efetuada de várias formas, nomeadamente através da realização de reuniões, distribuição de Códigos e Regulamentos, ações de formação, e recurso à Intranet.

A comunicação externa é realizada através da distribuição de folhetos com normas de conduta (ex: *Ecomotorista*), folhetos de sensibilização ambiental, visitas de clientes, fornecedores, consumidores e grupos escolares.

A Aveleda utiliza um modelo de planeamento estratégico, o Balanced Scorecard, que permite uma gestão orientada para a estratégia e uma cultura de performance ;

Por análise do Balance Scorecard (BSC) e avaliação das verificações ao longo do ano 2014, analisamos o desempenho ambiental, apresentando-o na forma de indicadores.

Os indicadores de Desempenho Ambiental que estão relacionados com os objetivos e metas estabelecidos, nomeadamente os consumos energéticos e consumos de água.

Indicadores Chave até 09-01-2015	2013 Total	2014 Total	Meta 2014	2015
Consumo de água captada tratada (média diária m3)	114	102	<=80	<=90
Consumo de água captada sem a captação com tratamento (m3)	31144	9468	<70000	<50000
Consumo de água captada total das 7 captações (m3)	72252	46728	<70000	<60000
Valor médio diário de efluente de água residual (m3)	65	65	<200	<100
Consumo de Energia (TEP Eletricidade)	505	509	<=525	<=515
Consumo de Energia por unidade produzida (TEP Eletricidade/Milhão)	33	30,8	<45	<33
Custo Energético de Referência (Energia € / Litro/Kg)	0.04	0.034	<=0,04	<=0,04
Consumo energia elétrica e gás/Milhão gf	37,55	34,9	34	34,5

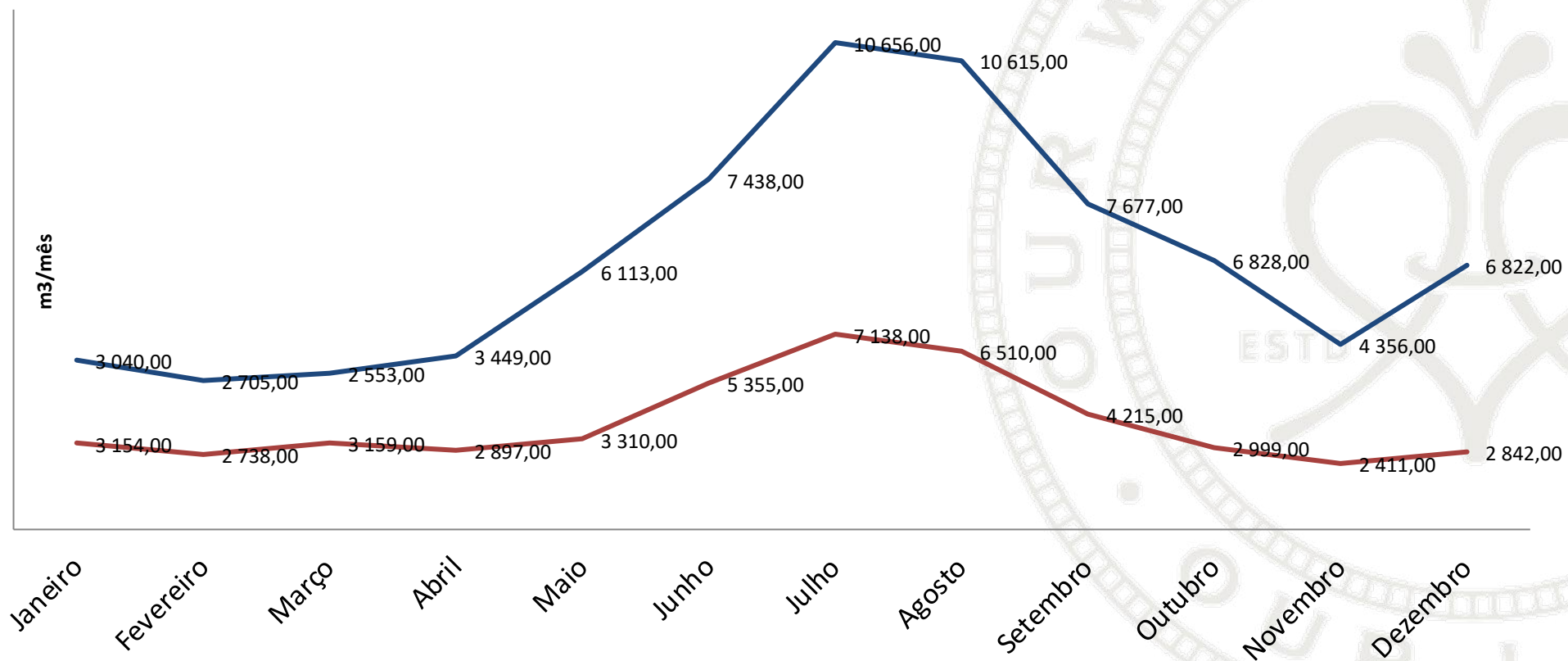


A água utilizada na empresa provém das captações próprias, sendo que excepcionalmente, em alturas de maior consumo poderá ser utilizada água da companhia. Todas estas captações têm licença/autorização emitida pela ARHn.

A água de uma das captações, alimenta um tanque situado no interior da Estação de Tratamento de Água, sendo esta água submetida a tratamento para que cumpra os valores limite estabelecidos na legislação para água para consumo humano.

<b>MÉDIA DIÁRIA EM M<sup>3</sup></b>	<b>2013</b>	<b>2014</b>
CONSUMO DE ÁGUA CAPTADA TRATADA	114,19	102,08
CONSUMO DE ÁGUA CAPTADA TOTAL	197,06	127,73

### Consumo Mensal Água



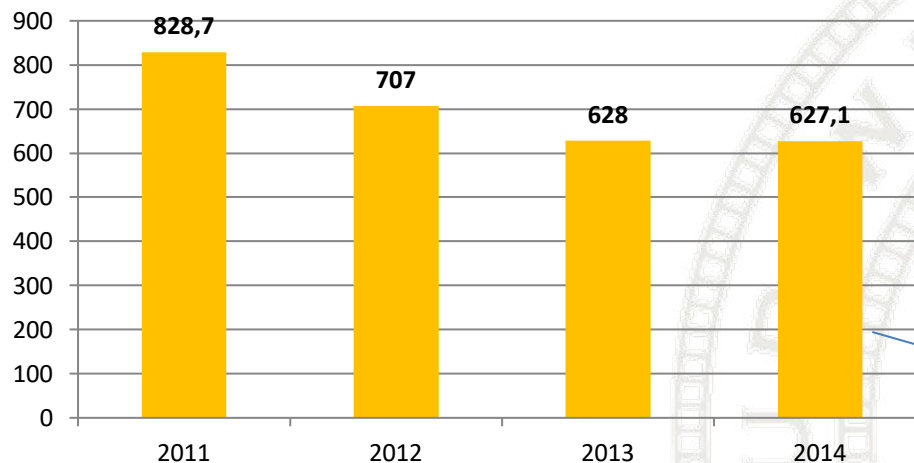
A Aveleda, utiliza nas suas instalações, como fontes de energia; a eletricidade, o gás e o gasóleo.

O GPL (propano) é utilizado para produção de vapor (caldeiras) que é usado na esterilização das linhas de enchimento e do dessulfizador, no aquecimento de edifícios, no transporte (empilhadores), e na cozinha. Em relação à energia elétrica para além do seu uso na produção de vinho, esta é consumida nas captações de água, no centro de vinificação, na adega, no engarrafamento, nos edifícios administrativos e outros edifícios, na cozinha/bar, nas oficinas, nos empilhadores e na iluminação. O gasóleo é utilizado principalmente nos tratores e máquinas de vindimar.

Com um consumo anual superior a 500 tep a Aveleda é considerada consumidora intensiva de energia, segundo o definido no Decreto-lei nº 71/2008 de 15 de Abril.

Como instalação com consumo de energia superior a 500 tep/ano, foi realizada uma auditoria energética em 2011, por uma entidade externa da qual resultou um Plano de Racionalização dos Consumos de Energia (PREn), com ações a desenvolver nas instalações.

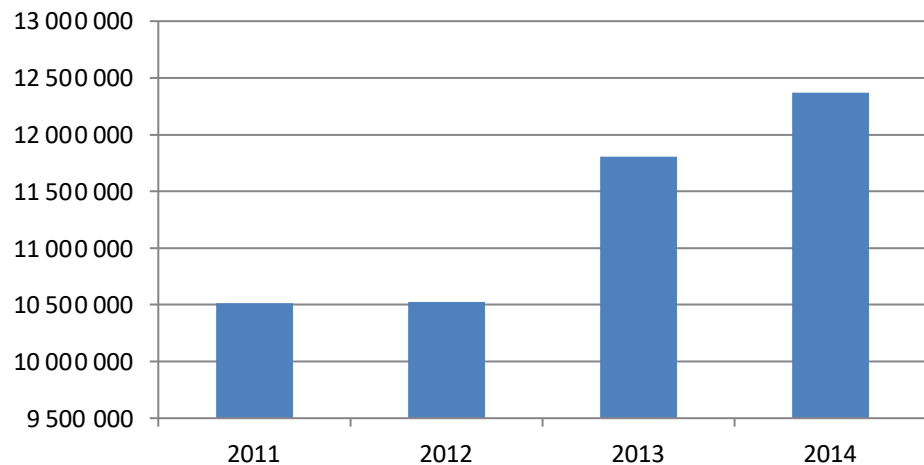
### TEP GLOBAL



Nota: Valores de Dez. medidos com analisadores ( Falta Fatura)

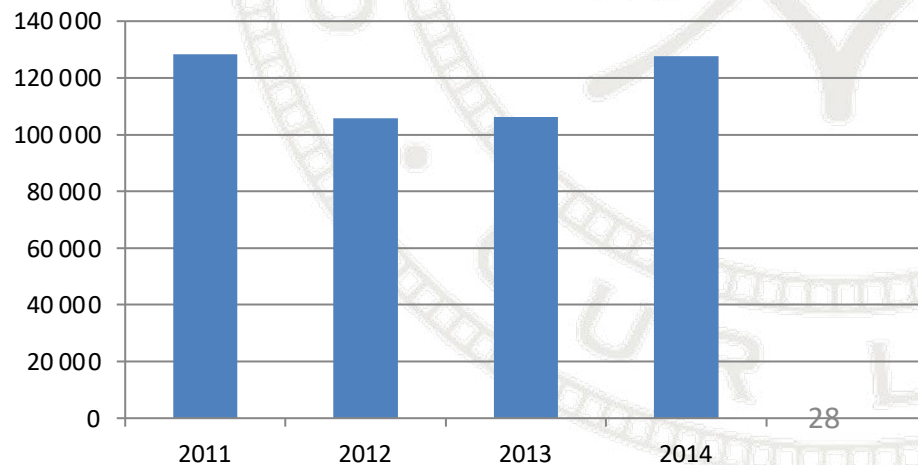
### Produção de Vinho(L)

Litros



### Produção de Queijo(Kg)

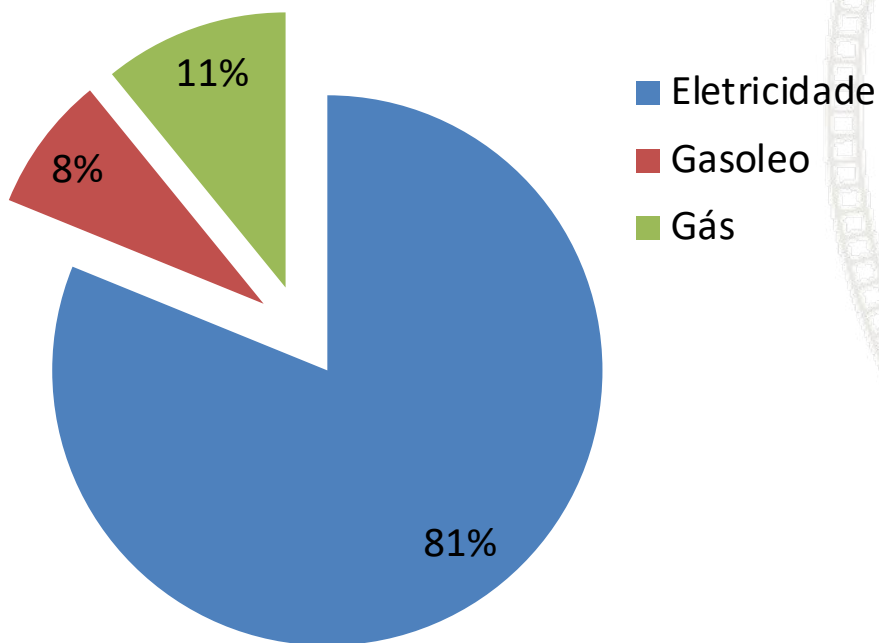
Kg



### Uso e Consumo de Energia:

Pela análise do histórico e da distribuição de consumo de 2014, podemos concluir que o consumo determinante continua a ser a energia elétrica; pelo que a Aveleda manteve como prioridade em 2014, o desenvolvimento de ações de melhoria de redução de consumo na energia neste tipo de energia.

**PERFIL CONSUMO ENERGIA 2014**



No que respeita às embalagens enviadas para o mercado, a Aveleda, como aderente ao sistema Ponto Verde, transfere a responsabilidade pela gestão dos resíduos de embalagem gerados após o consumo, para a Sociedade Ponto Verde (SPV).

A Aveleda tem implementado um sistema adequado de gestão de resíduos que é praticado em toda a empresa, e do conhecimento geral. Os resíduos são devidamente separados, tratados e quantificados, sendo-lhes dado um destino adequado de acordo com os procedimentos internos existentes, e o Mapa de Gestão de Resíduos estabelecido.

Todos os resíduos produzidos nas instalações da Aveleda são triados, nomeadamente papel e cartão, plástico, vidro, cortiça, óleos usados, resíduos produzidos na vinificação, etc., e enviados para o Parque de Resíduos, criado na empresa, com o objetivo de um armazenamento adequado dos resíduos já tratados e segregados, onde existem bacias de retenção para armazenagem de produtos e resíduos líquidos perigosos, como por exemplo, óleos, solventes, tintas, etc.

Os resíduos são enviados para Operadores licenciados sempre acompanhados das respetivas Guias de Acompanhamento de Resíduos (GAR). No final de cada ano, e até Março do ano seguinte, é feito o registo de todos os resíduos produzidos durante o ano, no Mapa Integrado de Registo de Resíduos ([MIRR](#)) no SIRAPA.

## INDICADORES AMBIENTAIS RESÍDUOS

Resíduo	Quantidade	Destinatário
	2014	
Cartão e Papel	59,940 ton.	Carlos Ferreira da Silva
Plástico	25,850 ton.	Carlos Ferreira da Silva
Vidro	16,640 ton	Carlos Ferreira da Silva
Óleos Alimentares usados	95 kg	Reciol
Resíduos Indiferenciado WC	19,43 kg	Rentokil
Metais	3,907 ton	Recital Império
Rolhas de cortiça	400 kg	Carlos Ferreira da Silva

### Previsão para 2015 sem novas medidas de redução

	TEP	Produção	Fatura	Cust/Gf
<b>2015</b>	<b>524.27</b>	<b>17,000,000</b>		
<b>2014</b>	<b>508.90</b>	<b>16,501,643</b>	<b>258,723 €</b>	<b>0.0157 €</b>
<b>2013</b>	<b>505.02</b>	<b>15,101,534</b>	<b>272,095 €</b>	<b>0.0180 €</b>

### Novas medidas de redução de consumo para 2015

Ações	Poupança (kw)	Poupança (TEP)	Poupança (€)	Investimento	Pay-Back (ano)	Estado	Observações
Painel fotovoltaico	161,695	34.76	18,200 €	132,000 €	7.25	Em analise	Potência Instalada 115kwP
Isolamento cubas	365,000	78.48	36,500 €	190,000 €	5.21	Em analise	
Redução fugas ar comprimido	12,118	2.61	1,575 €	1,375 €	10.47	Concluido	
Redução fugas ar comprimido	22,071	4.75	2,869 €			Não iniciado	
<b>Total</b>	<b>560,884</b>	<b>120.6</b>	<b>59,144 €</b>	<b>323,375 €</b>	<b>5.5</b>		

**Com estas medidas de redução a previsão de consumo baixa para 464 TEP energia Elétrica, consideramos a poupança das medidas acima indicadas para um período de 6 meses**



# AVELEDA

ESTABLISHED 1870

## SUSTENTABILIDADE

“Trabalhar com sustentabilidade é plantar um presente que garanta a subsistência das novas gerações num planeta que aquece a cada dia.

Melhor que plantar árvores, despoluir rios, proteger animais, é semear a consciência de que a garantia da vida é respeitar as fronteiras da natureza”.

Nildo Lage

